

L'Allaitement Maternel à l'Ère de l'Information



Accéder à l'information est une nécessité pour parvenir à des choix éclairés tant en matière d'éducation, de mode de vie, que d'allaitement maternel.

Cependant, bien qu'au fil du temps nos sources d'informations se soient radicalement étendues et modifiées (il y a 100 ans même une photographie était une nouveauté), la qualité et la motivation de ces sources ont changé également, mais pas toujours pour le mieux. Ainsi une grande partie de la lutte pour protéger, promouvoir et encourager l'allaitement maternel dépend du contrôle de l'information.

Durant la SMAM 2001 WABA insiste sur l'importance de la communication car c'est d'elle que dépendent les intentions, les connaissances, et le savoir-faire ayant trait à l'allaitement maternel. Nos célébrons également notre 10ème anniversaire de travail en réseau mondial et d'échanges stratégiques pour l'allaitement maternel.

Les objectifs de la SMAM 2001 sont:

- Présenter les informations de base sur l'allaitement,
- Mettre en valeur les divers modes et formes de communication ainsi que les outils pertinents à utiliser pour protéger, promouvoir et soutenir l'allaitement maternel,
- Partager des idées et des expériences sur la manière de communiquer sur les sujets provocateurs qui fragilisent l'allaitement maternel,
- Dispenser un soutien plus efficace aux mères allaitantes en encourageant les démarches innovantes.

Communication de personne à personne

Dès le début de la vie nous développons notre aptitude à communiquer. Durant les tétées un bel échange s'anime entre la mère et le bébé à travers le contact visuel, les expressions du visage, le bercement, les odeurs rassurantes, la succion du sein, et le lait vivifiant. Un dialogue délicat s'établit et consolide confiance et relation affectueuse entre la mère et le bébé.

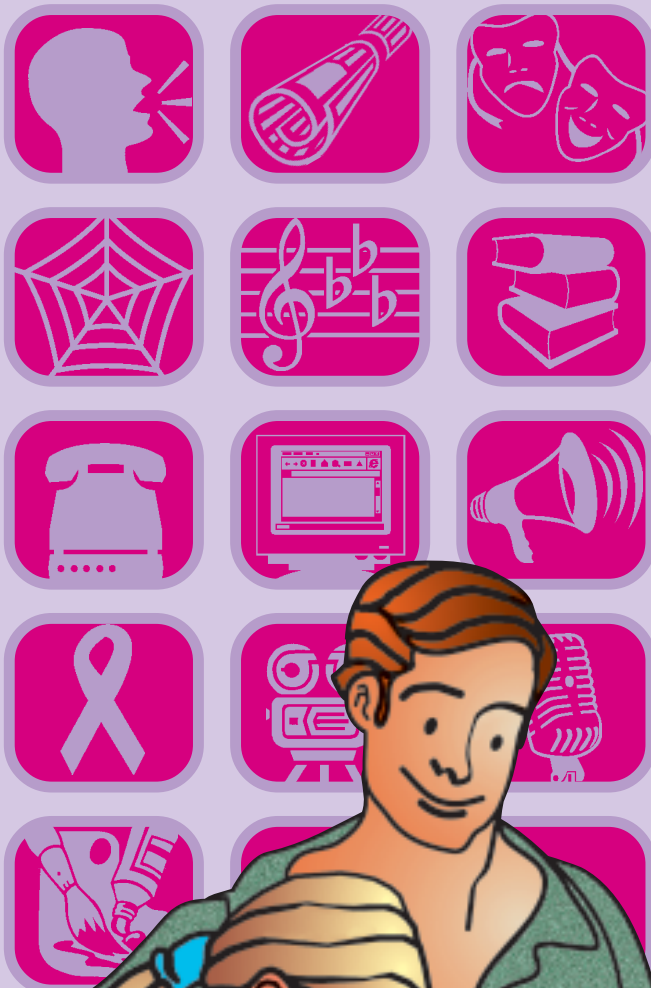
La communication directe et personnelle entre la mère et l'entourage était le principal mode d'apprentissage de l'allaitement maternel. La future mère observait famille et amis. La mère et le bébé étaient alors guidés par l'entourage et les personnes qui l'entourent au moment de la naissance dans l'acquisition du savoir-faire de l'allaitement. Leurs réactions, leur soutien et leurs réponses aidaient les mères à apprendre, à mettre en pratique, et à faire des choix éclairés.

Cependant les bouleversements socio-économiques et l'évolution des moyens de communication ont modifié la transmission, l'apprentissage et la pratique de l'allaitement maternel. L'observation et la communication orale dans les petits groupes clos que sont les familles ont été influencées et brouillées par d'autres sources d'informations. C'est dans ce contexte que se sont formées les attitudes, les croyances et finalement les décisions que les familles prennent aujourd'hui au sujet de l'allaitement maternel.

L'émergence de la communication de masse

Les technologies de communication et les réseaux que sont les journaux, magazines, radios, télévisions et l'Internet se sont développés avec l'aide des États et des groupes industriels. Les avancées technologiques ont permis aux ménages d'accéder aux équipements tels que radios, télévisions puis ordinateurs et accès Internet.

Le développement social et technologique modifia la source de connaissance. L'apprentissage et les influences sociales se détachèrent du cercle familial, de l'entourage ou de la communauté pour une relation plus externe entre un média centralisé et un individu isolé. Ainsi les médias de masse purent facilement influencer les attitudes et les pratiques pour créer de nouvelles habitudes, de nouveaux désirs et de nouveaux modes de comportement.



WABA 2001
Dixième anniversaire

